

نام:

نام خانوادگی:

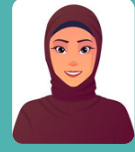
امضاء:

پنجشنبه ۱۴۰۲ / ۰۵ / ۱۲ دفترچه شماره ۲ از ۲				در کار کارگزاری بنگر و پس از آزمایش به کارشان برگمار، نه به سبب دوستی با آنها. و بی مشورت دیگران به کارشان مگمار. از نامه حضرت علی به مالک اشتر	
جمهوری اسلامی ایران وزارت علوم، تحقیقات و فناوری سازمان سنجش آموزش کشور					
آزمون استخدامی آموزش و پرورش (دبیری و هنرآموزی)					
حیطه اختصاصی (دفترچه دوم)					
تعداد سوال : ۶۰					
مدت پاسخگویی : ۶۵ دقیقه					
این آزمون نمره منفی دارد					
ردیف	مواد امتحانی	تعداد سؤال	از شماره	تا شماره	
۱	اسنادوقوانین بالادستی آموزش و پرورش	۱۵	۱	۱۵	
۲	روش‌ها و فنون تدریس	۱۵	۱۶	۳۰	
۳	روانشناسی تربیتی	۱۵	۳۱	۴۵	
۴	سنجش و اندازه‌گیری پیشرفت تحصیلی	۱۵	۴۶	۶۰	



اسناد و قوانینی بالادستی آموزش و پرورش:

مدرس: سرکار خانم احمدی



با سلام و احترام ، خداروشاکرم که با انتشار دفترچه آزمون استخدامی دبیری، سعادت در کنار شما بودن رو داشتم و توانستم در این مسیر پر فراز و نشیب، گامی در جهت موفقیت شما بردارم و در این وقت کم تمام تلاشم کسب رضایت و موفقیت شما عزیزان بود که خوشبختانه مدیون و شرمند شما دوستان نشدم ، و پوشش حداکثری سوالات آزمون ۱۲ مرداد گویای این امر است.

۱) مطابق با سیاست‌های کلی ایجاد تحول در نظام آموزش و پرورش استقرار نظام ارزشیابی عمومی، تخصصی و حرفه‌ای معلمان برای ارتقا مبتنی بر کدام شاخص زیر نیست؟

الف) آموزشی (ب) اقتصادی (ج) فرهنگی تربیتی (د) پژوهشی

پاسخ تیم آموزشی نوین استخدام : گزینه ب

ارجاع به جزوات درسی: جزوه سیاست‌های کلی ص ۲مورد ۳-۵



۲) تقویت آموزش و پرورش مناطق مرزی با تأکید بر کدام مورد از سیاست‌های آموزش و پرورش کشور است؟
الف) توسعه فضاهای زیر بنایی و امکانات آموزشی آن‌ها
ب) افزایش کمی تعداد معلمان و دانش آموزان در این مناطق
ج) توسعه و گسترش تبادلات آموزشی برون مرزی با کشورهای هم‌جوار
د) توانمندسازی معلمان و دانش آموزان این مناطق

پاسخ تیم آموزشی نوین استخدام : گزینه د

ارجاع به جزوات درسی: اکسیر سیاست های کلی ص ۴ نکات مهم عینا اشاره شده. ص ۹ اکسیر سوال تستی عینا مطرح شده است.



۳) جمله زیر، تعریف کدامیک از اصطلاحات بکار رفته در سند تحول بنیادین آموزش و پرورش است؟
(برآیند مجموعه‌ای از بینش‌ها، باورها، گرایش‌ها، اعمال و صفات آدمی است)

الف) تعلیم و تربیت (ب) هویت (ج) حیات طیبه (د) چشم‌انداز

پاسخ تیم آموزشی نوین استخدام : گزینه ب

ارجاع به جزوات درسی: ص ۴ جزوه جلسه ۱



۴) مطابق با گزاره‌های ارزشی نظام تعلیم و تربیت رسمی عمومی مذکور در سند تحول بنیادین منظور از ایفای نقش فعال در مواجهه با چالش‌های پیش رو در عرصه‌های مختلف بر کدام مورد دلالت دارد؟
الف) آموزه‌های بنیادین مهدویت و انتظار به‌عنوان مهم‌ترین رسالت منتظران در عصر غیبت
ب) زمینه‌سازی کسب شایستگی‌های پایه با تأکید بر خصوصیات مشترک ایرانی اسلامی
ج) آینده‌پژوهی و پایش تحولات مؤثر بر تربیت رسمی عمومی
د) بصیرت و تعالیم در زمینه‌های عبادی اخلاقی اعتقادی سیاسی اجتماعی

پاسخ تیم آموزشی نوین استخدام : گزینه ج

ارجاع به جزوات درسی: ص ۱۳ جزوه مورد ۲۹



۵) بر اساس سند تحول بنیادین آموزش و پرورش ارائه خدمات مشاوره‌ای تربیتی در کلاس؟ افزایش سلامت جسمی روحی دانش آموزان به‌عنوان راهکار برای کدام هدف عملیاتی زیر است؟
 الف) ترویج و تعمیق فرهنگ حیات عفاف و حجاب متناسب با قابلیت‌ها و ظرفیت‌های نظام تعلیم و تربیت
 ب) ارتقا منزلت اجتماعی و جایگاه حرفه‌ای منابع انسانی با تأکید بر نقش الگویی
 ج) تنوع‌بخشی به محیط‌های یادگیری در برآیند تعلیم و تربیت رسمی عمومی
 د) تأمین و بسط عدالت در برخورداری از فرصت‌های تعلیم و تربیت با کیفیت مناسب با ویژگی‌های دختران و پسران در مناطق مختلف کشور

پاسخ تیم آموزشی نوین استخدام : گزینه الف

ارجاع به جزوات درسی: ص ۵ جزوه جلسه



۶) سیاست‌گذاری و تصمیم‌گیری کلان بر پایه سند تحول بنیادین آموزش و پرورش بر عهده‌ی کدام است؟

الف) مجلس شورای اسلامی
 ب) شورای عالی انقلاب فرهنگی
 ج) شورای عالی آموزش و پرورش
 د) وزارت آموزش و پرورش

پاسخ تیم آموزشی نوین استخدام : گزینه ب

ارجاع به جزوات درسی: ص ۱۵ جزوه جلسه یک این تست آمده است



۷) مطابق با سند تحول بنیادین آموزش و پرورش مهم‌ترین نهاد تعلیم و تربیت رسمی عمومی کشور است؟

الف) سازمان نهضت سوادآموزی
 ب) شورای عالی انقلاب فرهنگی
 ج) وزارت فرهنگ و ارشاد اسلامی
 د) وزارت آموزش و پرورش

پاسخ تیم آموزشی نوین استخدام : گزینه د

ارجاع به جزوات درسی: ص ۲ جزوه جلسه ۴ بولد شده است



۸) مطابق با آیین‌نامه اجرایی مدارس، هدف زیر برای کدام مورد ترسیم شده است؟

(زمینه‌سازی برای کسب شایستگی‌های پایه یادگیری و رشد متوازن در ساحت‌های تعلیم و تربیت از سوی دانش‌آموزان به گونه‌ای که بتوانند موقعیت خود را به درستی درک و آن را بطور مستمر با عمل صالح فردی و جمعی متناسب با نظام معیار اسلامی ارتقا داده و تقویت نمایند.)

الف) معلم
 ب) مدرسه
 ج) نظام تعلیم و تربیت رسمی عمومی
 د) دانش آموز

پاسخ تیم آموزشی نوین استخدام : گزینه ب

ارجاع به جزوات درسی: ص ۱۱۱ جزوه ۶



۹) مطابق با آیین نامه اجرایی مدارس جمله زیر بیانگر کدامیک از اصول حاکم بر مدیریت مدرسه است؟ (مدرسه باید به رشد همه جانبه و متوازن استعدادهای دانش آموزان توجه کند و از افراط و تفریط و انحصارگری نسبت به برخی دروس و حوزه های یادگیری و ساحت های تربیتی بپرهیزد)

(ب) عدالت آموزشی و تربیتی
(د) تعادل و توازن

الف) تنوع بخشی به محیط های یادگیری
(ج) قانون مداری

پاسخ تیم آموزشی نوین استخدام : گزینه د

ارجاع به جزوات درسی: ص ۳۱ جزوه جلسه ۵ سوالات آخر جزوه



۱۰) تعیین چشم انداز مدرسه و اهتمام به اجرای آن جز کدامیک از وظایف مدیران مدارس است؟

(د) نظارت و ارزشیابی

(ج) اجرا و پشتیبانی

(ب) سازماندهی

(الف) رهبری

پاسخ تیم آموزشی نوین استخدام : گزینه الف

ارجاع به جزوات درسی: ص ۱۳ اکسیر نکته ۵۷، ص ۳۲ تست ۲۶، ص ۸۷ جزوه



۱۱) مطابق با آیین نامه اجرایی مدارس چند مورد از موارد زیر در خصوص شورای مدرسه صحیح است؟

(الف) در مدارس خیرساز، خیر یا نماینده وی در ترکیب اعضای شورا می باشد .

(ب) در مدارس کم جمعیت که امکان تشکیل شورا وجود ندارد وظایف آن به مدیر واگذار می شود.

(ج) دستور جلسات شورا، توسط دبیر شورا تعیین می شود .

(د) در مدارس استثنایی سرپرست آموزش با داشتن حق رای به ترکیب اعضای شورا اضافه می شود .

(۱) سه الف و ب و د (۲) چهار الف و ب و ج و د (۳) دو ب و ج (۴) دو الف و ج

پاسخ تیم آموزشی نوین استخدام : گزینه الف

ارجاع به جزوات درسی: با توجه به متن جزوه جلسه ۶ همه گزینه ها به جز گزینه ج صحیح هستند



۱۲) مطابق با آیین نامه اجرایی مدارس حداکثر سن ثبت نام در دوره ی اول متوسطه به ترتیب در مناطق شهری و مناطق روستایی و عشایری چند سال تمام است؟

(د) ۱۷ و ۱۵

(ج) ۱۶ و ۱۵

(ب) ۱۶ و ۱۴

(الف) ۱۵ و ۱۴

پاسخ تیم آموزشی نوین استخدام : گزینه ج

ارجاع به جزوات درسی: ص ۲۸ جزوه جلسه ۶، همچنین ص ۱۰۰ جزوه جلسه ۶ سوال ۷۹ مشابه این سوال مطرح شده است



۱۳) مطابق با آیین نامه اجرایی مدارس از نظر مقررات نظام وظیفه چه مدت غیبت دانش آموزان مشمول ترک تحصیل تلقی می شود؟

(ب) غیبت موجه ۳ ماه متوالی و بیشتر

(الف) غیبت موجه ۶ ماه متوالی و بیشتر

(د) غیبت غیرموجه ۳ ماه متوالی و بیشتر

(ج) غیبت غیر موجه ۶ ماه متوالی و بیشتر

پاسخ تیم آموزشی نوین استخدام : گزینه د

ارجاع به جزوات درسی: ص ۱۹ اکسیر سوال ۱۱۹ مشابه این سوال آمده، ص ۳۵ جزوه جلسه ۶



مشنا

۱۴) مطابق با آیین نامه اجرایی مدارس مسئولیت حفظ و نگهداری و تعمیرات جزئی ساختمان و اماکن ورزشی و تجهیزات مدرسه به عهده ی کدام است؟

- الف) شورای مدرسه
ب) مدیر مدرسه
ج) شورای دانش آموزی
د) همه افرادی که در مدرسه حضور دارند.

پاسخ تیم آموزشی نوین استخدام : گزینه ب

ارجاع به جزوات درسی: ص ۶۳ جزوه جلسه ۶



۱۵) مطابق با آیین نامه اجرایی مدارس حداقل و حداکثر ساعتی که مدیر موظف است به منظور توانمند سازی کارکنان مدرسه به تدارک دوره های آموزش با صدور گواهینامه پایان دوره برای آنها پردازد؟

- الف) ۸۰ و ۴۰
ب) ۶۰ و ۴۰
ج) ۸۰ و ۲۰
د) ۶۰ و ۲۰

پاسخ تیم آموزشی نوین استخدام : گزینه د

ارجاع به جزوات درسی: ص ۷۴ جزوه جلسه ۶. ص ۱۲ اکسیر آیین نامه سوال



روش ها و فنون تدریس

مدرس: سرکار خانم نگهبان

با سلام و احترام ، خداروشاکرم که با انتشار دفترچه آزمون استخدامی دبیری، سعادت در کنار شما بودن رو داشتم و توانستم در این مسیر پر فراز و نشیب، گامی در جهت موفقیت شما بردارم و در این وقت کم تمام تلاشم کسب رضایت و موفقیت شما عزیزان بود که خوشبختانه مدیون و شرمند شما دوستان نشدم ، و پوشش حداکثری سوالات آزمون ۱۲ مرداد گویای این امر است.



۱) معلمی که اعتقاد دارد تدریس یعنی ایجاد موقعیت مطلوب تجربه که دانش آموزان در از بیاموزند و بر همین اساس موقعیتی را فراهم می کند که آن ها به تفکر و پژوهش وادار شوند. کدام دیدگاه تربیتی است؟

- الف) سنت گرایی
ب) تجربه گرایی مفهومی
ج) سنت گرایی عمل گرا
د) نو مفهوم گرایی

پاسخ تیم آموزشی نوین استخدام : گزینه ب

ارجاع به جزوات درسی: جزوه فصل دوم ص ۱۶ رویکرد تجربه گرایان مفهومی کامل تشریح شده



۲) یکی از معلمان شناخته شده هنگام تدریس با زیر سؤال بردن ساخت شناختی گذشته و نشان دادن عدم کارایی با ناکافی بودن آن در فرایند مواجهه با مشکلات جده آن ها را در ساختارهای جدید شناختی حمایت می کند این موضوع بیانگر کدام کارکرد درونی تدریس است؟

- الف) ایجاد انگیزه
ب) انتقال اطلاعات
ج) ایجاد عدم تعادل در دانش آموزان
د) کنش متقابل

پاسخ تیم آموزشی نوین استخدام : گزینه ج

ارجاع به جزوات درسی: جزوه فصل دوم ص ۲۳_ تاکید که سوال آزمون ۹۸ بوده_ بارها عینا این تست تکرار شد



۳) کسب بینش و یادگیری معنی‌دار دغدغه پیروان کدام مکتب یادگیری است؟

- الف) گشتالت
ب) شناختی - اجتماعی
ج) رفتارگرایی
د) تحلیل‌گرایی

پاسخ تیم آموزشی نوین استخدام : گزینه الف

ارجاع به جزوات درسی: جزوه فصل اول نظریه های یادگیری - کلیدواژه بینش با گشتالت - تست عینا در جزوه آمده

**۴) معلم از طریق تماس یک فیلم برای دانش آموزان مهارتی را به آنها آموزش داده است. نحوه عملکرد آنها را در مقایسه با آنچه باید یاد می‌گرفتند ارزیابی نموده و نواقص رفتار آن را تشخیص داده است در کدام مرحله یادگیری از طریق مشاهده این امکان وجود دارد؟**

- الف) توجه
ب) انگیزشی
ج) بازآفرینی
د) یادسپاری

پاسخ تیم آموزشی نوین استخدام : گزینه ج

ارجاع به جزوات درسی: فصل اول ص ۴۱ جزوه - عینا در تست ها بارها تکرار شده

**۵) معلمی که سعی دارد دانش آموزان را در احساس مالکیت نسبت به رشد و پرورش خود و خود ارزشمندی و هماهنگی شخصی یاری کند از خانواده الگوهای تدریس، کدام می‌دهد؟**

- الف) اجتماعی
ب) نظام‌های رفتاری
ج) پردازش اطلاعات
د) فردی

پاسخ تیم آموزشی نوین استخدام : گزینه د

ارجاع به جزوات درسی: فصل ۱۲ جزوه ص ۳۳ - صورت سوال کاملا مشهود است

**۶) زمانی که دانش آموزان قصد یادگیری یک‌زبان را دارند. لازم است ابتدا به تعداد زیاد لغات حفظ کند پیدا کنند کدام روش تدریس برای این منظوره‌های بیشتری دارد؟**

- الف) شبیه‌سازی
ب) اتصال کلمه
ج) کاوش گروهی
د) ایفای نقش

پاسخ تیم آموزشی نوین استخدام : گزینه ب

ارجاع به جزوات درسی: فصل هشتم جزوه ص ۹ روش تدریس یادسپاری کامل هست

**۷) از میان الگوهای تدریس خانواده اجتماعی کدامیک پیچیده‌تر است؟**

- الف) مطالعه اجتماعی
ب) ایفای نقش
ج) آزمایشگاهی
د) کاوش گروهی

پاسخ تیم آموزشی نوین استخدام : گزینه د

ارجاع فصل ۱۲ خانواده الگوهای اجتماعی - تست مشابه در فایل تست صفوی



۸) از طبقات یادگیری مدنظر گانه مشتمل بر یادگیری نحوه استفاده از انواع گوناگون آموخته‌های قبلی است ؟

- الف) چندگانه
ب) حل مسئله
ج) مشخص
د) زنجیر سازی

پاسخ تیم آموزشی نوین استخدام : گزینه ب

ارجاع به جزوات درسی: جزوه فصل ۱۲ ص ۴۸ انواع یادگیری از نظر گانه_ تست مشابه فایل تست های صفوی و بهرنگی



۹) با قرار دادن قطعات بریده یک تصویر در کنار هم تصویر موردنظر را کامل می‌کند این موضوع اشاره به کدام ایجاب رفتار جدید است ؟

- الف) (ب) زنجیره کردن
ب) (ج) از طریق تقلید
ج) شکل دادن

پاسخ تیم آموزشی نوین استخدام : گزینه ب

ارجاع به جزوات درسی: جزوه فصل اول ص ۳۴ تعریف شده_ بر این نکته مهم تاکید شده همراه مثال و در تست ها عینا اومده بود



۱۰) به کدام هدفها می‌توان فعالیتها و هدفهای واسطه‌ای و عینی آموزشی را مشخص کرد به آنها جهت آمادگی لازم را با آنها ایجاب کرد ؟

- الف) کلی
ب) جزئی
ج) میانی
د) رفتاری

پاسخ تیم آموزشی نوین استخدام : گزینه الف

ارجاع به جزوات درسی: جزوه فصل ۶ ص ۹_ تاکید بر تعیین هدف کلی در تست ها موجود است



۱۱) بررسی و ارزیابی محتوای آموزشی آن‌چنان صریح و دقیق مشخص شود که دیگران نیز بتوانند. معیار گذاری را انجام دهند کدام ویژگی تجزیه و تحلیل محتوا به خوبی رعایت شده است؟

- الف) عینی بودن
ب) مقداری بودن
ج) آشکار بودن
د) منظم بودن

پاسخ تیم آموزشی نوین استخدام : گزینه الف

ارجاع به جزوات درسی: جزوه فصل ۶ ص ۲۰_ تست تکراری در ایستگاه تست موجود است



۱۲) یادگیری مشارکتی بیشتر مبتنی بر فردی کردن فعالیتهاست و هر دانش آموز بر اساس توانایی فردی از میان محتوای برنامه‌ای شده وظیفه‌اش را تعیین می‌کند و تمرین و مطالعه آن فردی است. اشاره به کدام رویکرد دارد ؟

- الف) بر استقلال فردی
ب) رویکرد فعالیت‌های تکمیلی
ج) دانش آموزان به گروه‌های پیشرفت تحصیلی
د) گروه‌های بازی - مسابقه

پاسخ تیم آموزشی نوین استخدام : گزینه الف

ارجاع به جزوات درسی: جزوه فصل ۶ ص ۲۰_ تست تکراری در ایستگاه تست موجود است



۱۳) معلم با به‌کارگیری اسلاید نمودار عکس پروژکتور و سایر رسانه‌های بصری، سعی می‌کند توجه دانش‌آموزان را هنگام تدریس بالا ببرد. از کدام روش برای استمرار توجه دانش‌آموزان استفاده کرده است؟

(الف) تغییر دادن محتوا
(ب) تغییر کانال‌های ارتباطی
(ج)

پاسخ تیم آموزشی نوین استخدام: گزینه د

ارجاع به جزوات درسی: جزوه فصل هشتم ص ۱۵_ تست مشابه در ایستگاه تست ها



۱۴) معلم به جای اینکه به دانش‌آموز بگوید شما اشتباهات زیادی داشت می‌گوید: «کلمات عدالت، دادخواهی و استرداد را اشتباه نوشته بودید» کدام توصیه را در دادن بازخورد به خوبی رعایت کرده است؟

(الف) رفتارها به جای تمرکز روی قصد و نیت
(ب) به طور ویژه و صریح و روشن
(ج) تشویق برای عملکرد صحیح
(د) فرایند به جای تمرکز

پاسخ تیم آموزشی نوین استخدام: گزینه د

ارجاع به جزوات درسی: جزوه فصل هشتم ص ۱۵_ تست مشابه در ایستگاه تست ها



روانشناسی تربیتی

مدرس: سرکار خانم شهابی

علم آموزی انسان عظیم‌ترین موهبت خداوند است، شاکرم نصیب بنده شد که از تابستان ۱۴۰۱ به عنوان مدرس روانشناسی تربیتی موسسه نوین استخدام در خدمت شما داوطلبین عزیز بودم که در این مسیر کمک شما کنم تا گامی در جهت موفقیت شما برداشته شود



۱۳۲) مطابق با نظریه، پیاژه در کدامیک از مراحل زیر معلمان با دانش‌آموزان آرمان‌گرا و اغلب ناسازگار مواجه هستند؟

(الف) پیش عملیاتی (ب) حسی - حرکتی (ج) عملیاتی عینی (د) عملیاتی صوری

پاسخ تیم آموزشی نوین استخدام: گزینه د

ارجاع به جزوات درسی: فصل ۳، صفحه ۲۱، خط دهم دقیقاً این جمله بولد شده و جز سوالات آزمون آزمایشی



۱۳۳) معلمی که به جای مجموعه‌ای از واقعیت‌ها با اطلاعات پراکنده ساختار بنیادی دانش روش‌های پژوهش یک نظام علمی را به دانش‌آموزان خود می‌آموزد بر اساس کدام نظریه یادگیری عمل می‌کند؟

(الف) شرطی‌سازی وسیله‌ای ثرندایک
(ب) رشد شناختی برونر
(ج) شرطی‌سازی کلاسیک پاولف
(د) شرطی‌سازی فعال اسکینر

پاسخ تیم آموزشی نوین استخدام: گزینه ب

ارجاع به جزوات درسی: فصل ۴، صفحه ۱۷، خط نوزدهم دقیقاً این جمله بولد شده و جز تست های درسنامه



۱۳۴) منظور از «تعیین گری متقابل» در نظریه بندورا تأثیر متقابل کدام موارد بر یکدیگر است؟

- (الف) عوامل تقویت‌کننده و محدودکننده رفتار
(ب) محرک‌های شرطی و غیرشرطی رفتار
(ج) عوامل شخصی محیط و رفتار
(د) عوامل شخصی باورها نگرش‌ها و انتظارات

پاسخ تیم آموزشی نوین استخدام : **گزینه ج**

ارجاع به جزوات درسی: فصل ۶، صفحه ۱۷، خط هفتم دقیقاً این جمله در جزوه هست



۱۳۵) بر اساس نظریه جدید بندورا «توانایی فراشناختی تفکر درباره جهت‌ها پیامدها و معنای نقشه‌ها و اعمال ما» اشاره به کدامیک از جنبه‌های عاملیت انسانی دارد؟

- (الف) اندیشه ورزی (ب) خود واکنش‌سازی (ج) عمدی بودن (د) پیش‌اندیشی

پاسخ تیم آموزشی نوین استخدام : **گزینه الف**

ارجاع به جزوات درسی: فصل ۶، صفحه ۲۸، خط هشتم دقیقاً این جمله در جزوه هست و جز تست های درسنامه



۱۳۶) «پدیده جانشینی» و «محو اثر» به ترتیب، از دلایل فراموشی اطلاعات از کدام حافظه هستند؟

- (الف) بلندمدت - بلندمدت
(ب) کوتاه‌مدت - کوتاه‌مدت
(ج) بلندمدت - کوتاه‌مدت
(د) کوتاه‌مدت - بلندمدت

پاسخ تیم آموزشی نوین استخدام : **گزینه ب**

ارجاع به جزوات درسی: فصل ۷، صفحه ۱۹، خط سوم قسمت دلایل فراموشی حافظه کوتاه مدت و جز سوالات آزمون آزمایشی



۱۳۷) یکی از توصیه‌های نظریه سازنده گرایی به معلمان این است که از «آموزش بالا به پایین استفاده کنید» منظور از آن کدام است؟

- (الف) از دانش‌آموزان بخواهید ابتدا از تکالیف پیچیده آغاز کنند و پس از آن به کمک هدایت‌های شما و یادگیری مراحل و جزئیات یادگیری بپردازند.
(ب) به دانش‌آموزان کمک کنید صورت خودسامان‌گر درآیند.
(ج) محتوا و مهارت‌ها را برای دانش‌آموزان مربوط و معنی‌دار سازند.
(د) به دانش‌آموزان کمک کنید از راه درگیری یا تکالیف و مسائل واقعی و اصیل و ضمن همکاری با افراد دارای مهارت بیشتر به یادگیری بپردازند.

پاسخ تیم آموزشی نوین استخدام : **گزینه الف**

ارجاع به جزوات درسی: فصل ۸، صفحه ۱۵، خط دوم مورد پنجم، دقیقاً این جمله در جزوه بولد شده و جز تست های درسنامه



۱۳۸) بر اساس نظریه مازلو «افرادی که درک درستی از واقعیت دارند» و «کسانی که علاقه‌مند به تنهایی و خلوت هستند» به ترتیب در کدام سطح از سلسله‌مراتب قرار دارند؟

- (الف) عشق و تعلق - عزت‌نفس (ب) امنیت - امنیت
(ج) عزت‌نفس - امنیت (د) خودشکوفایی - خودشکوفایی

پاسخ تیم آموزشی نوین استخدام : **گزینه د**

ارجاع به جزوات درسی: فصل ۹، صفحه ۷، خط دوازدهم قسمت ویژگی‌های افراد خودشکوفای



۱۳۹) دانش‌آموزی که دوست دارد مقالاتی بنویسد که دیدگاه دیگران به‌ویژه معلمش را منعکس می‌کند کدام سبک تفکر است؟

الف) انتقادی ب) اجرایی ج) قضایی د) قانون‌گذارانه

پاسخ تیم آموزشی نوین استخدام : گزینه ب

ارجاع به جزوات درسی: فصل ۱۰، صفحه ۱۹، خط هشتم قسمت سبک تفکر اجرایی دقیقاً این جمله بولد شده و جزء تست درسامه



۱۴۰) «کنار هم قرار دادن اندیشه‌های ناهمخوان» بیانگر کدامیک از ویژگی‌های تفکر واگرا می‌باشد؟

الف) انعطاف‌پذیری ب) سیالی ج) ترکیب د) سازمان‌دادن

پاسخ تیم آموزشی نوین استخدام : گزینه ج

ارجاع به جزوات درسی: فصل ۱۴، صفحه ۱۷، خط دوم قسمت ویژگی‌های تفکر واگرا دقیقاً این جمله بولد شده



۱۴۱) کدام یک از موارد زیر در خصوص راهبردهای فراشناختی هستند؟

الف) هنگام کار کردن روی درس ریاضیات گاه به گاه کارم را متوقف می‌کنم و آنچه را انجام داده ام واری می‌کنم.
ب) هنگام یادگیری درس ریاضیات کتاب درسی تکالیف و یادداشت‌هایم را چندین بار می‌خوانم.
ج) وقتی که تمرین‌های درس ریاضی را انجام می‌دهم سعی می‌کنم آنچه را یاد می‌گیرم به آنچه از قبل می‌دانم ربط دهم.
د) پیش از آنکه مطالعه درس ریاضی را شروع کنم، هدفم را تعیین می‌کنم.

الف) «الف»، «ج»، «د» ب) «الف»، «ب»، «ج»
ج) «الف»، «د» د) «الف»، «ب»، «ج»، «د»

پاسخ تیم آموزشی نوین استخدام : گزینه ج

ارجاع به جزوات درسی: فصل ۱۱، صفحه ۲۸، باتوجه به جدول اول صفحه مورد الف نظارت فراشناختی و مورد د برنامه ریزی فراشناختی می‌باشد



۱۴۲) عبارت زیر، بیانگر کدام یک از عواملی است که حل مسئله را با مشکل مواجه می‌سازد؟

« نوعی تثبیت است که فرد بر اثر آن همواره تلاش میکند مسئله‌های بازه را با راه‌حلهایی: مورد استفاده بوده اند حل کند و به همین جهت به آزمودن راه‌حلهای نازه و نا آشنا اقدام نمیکند.»
الف) انگیزش پایین ب) ناتوانی در تعریف کردن مسائل
ج) نتیجه‌گیری سریع د) آمایه ذهنی

پاسخ تیم آموزشی نوین استخدام : گزینه د

ارجاع به جزوات درسی: فصل ۱۴، صفحه ۱۲، خط اول قسمت آمایه ذهنی دقیقاً این جمله درج‌زوه آمده است



۱۴۳) سنگ اول رشد انسان و زیربنای تربیت او کدام است؟

- الف) انتخاب ب) تفکر ج) تدبیر د) مربی

پاسخ تیم آموزشی نوین استخدام : گزینه ب

ارجاع به جزوات درسی: فصل ۴ جزوه مسئولیت و سازندگی، صفحه ۵، خط دوم قسمت شناخت



۱۴۴) حدیث «هَلِكُ مَنْ لَيْسَ لَهُ حَكِيمٌ يَرْشُدُهُ»، تأکید بر اهمیت کدام مورد در راه تربیت دارد؟

- الف) تعقل ب) تفکر ج) تدبیر د) مربی

پاسخ تیم آموزشی نوین استخدام : گزینه د

ارجاع به جزوات درسی: فصل ۴ جزوه مسئولیت و سازندگی، صفحه ۵، خط آخر قسمت مربی حکیم و رهبر دانا



۱۴۵) در موضوع هنگام تربیت، عبارت زیر در خصوص کدام یک از راه های شناسایی زمینه ها برای تربیت بیان شده است؟ «آنجا که علامتی در دست نیست و یا علامت ها مبهم و غیر مشخص هستند باید یک یک احتمالات را آزمایش کرد و بررسی نمود و بهترین را برگزید.»

- الف) لطافت ها ب) علامت ها ج) برخوردها و تجربه ها د) نورانیت ها

پاسخ تیم آموزشی نوین استخدام : گزینه ج

ارجاع به جزوات درسی: فصل ۱۰ جزوه مسئولیت و سازندگی، صفحه ۴، خط هفتم قسمت ارزیابی و شناسایی



سنجش و اندازه گیری پیشرفت

مدرس: سرکار خانم شهابی

علم آموزی انسان عظیم ترین موهبت خداوند است، شاکرم نصیب بنده شد که از تابستان ۱۴۰۱ به عنوان مدرس سنجش و راهنمای معلم در ارزشیابی توصیفی موسسه نوین استخدام در خدمت شما داوطلبین عزیز بودم که در این مسیر کمک شما کنم تا گامی در جهت موفقیت شما برداشته شود



۱۴۶) در چند مورد از مقیاس های چهارگانه اندازه گیری (اسمی، رتبه ای، فاصله ای) عملیات آماری «تعیین نما» و «فراوانی» استفاده کند؟

- الف) چهار: اسمی - رتبه ای - فاصله ای - نسبی ب) دو: فاصله - نسبی
ج) دو: اسمی - رتبه ای ج) سه: رتبه ای - فاصله ای - نسبی

پاسخ تیم آموزشی نوین استخدام : گزینه الف

ارجاع به جزوات درسی: خارج از منابع اعلامی سنجش (فصل ۲)



۱۴۷) هدف کدام ارزشیابی، تشخیص مشکلات ویژه و مکرر دانش آموزان است که با اقدامات متداول معلمان، قابل رفع نیستند؟

الف) تراکمی ب) تشخیصی ج) آمادگی د) تکوینی

پاسخ تیم آموزشی نوین استخدام : گزینه ب

ارجاع به جزوات درسی: فصل ۴، صفحه ۲۴، خط سوم دقیقاً این جمله بولد شده است و جز سوالات آزمون آزمایشی



۱۴۸) کدام مورد، هدف اصلی آزمون های میزان شده است؟

الف) مقایسه میان گروه ها با افراد و با عملکردهای آنها
ب) بهبود جریان آموزش
ج) ارتقای تحصیلی دانش آموزان
د) بالابردن سطح یادگیری

پاسخ تیم آموزشی نوین استخدام : گزینه الف

ارجاع به جزوات درسی: فصل ۴، صفحه ۱۳، خط پنجم، (البته در فصل ۳ که خارج از منابع اعلامی سنجش بوده بیشتر این قسمت توضیح داده است)



۱۴۹) در کدام مرحله از الگوی ارزشیابی سیپ (CIPP)، مدیر سؤال‌های زیر را می‌پرسد؟

«آیا برنامه به خوبی در حال پیاده شدن است؟ چه موانعی بر سر راه موفقیت آن قرار دارند؟»

الف) ارزشیابی از فرایند ب) ارزشیابی از فرآورده ج) ارزشیابی از بافت د) ارزشیابی از درونداد

پاسخ تیم آموزشی نوین استخدام : گزینه الف

ارجاع به جزوات درسی: فصل ۴، صفحه ۷، خط دوم قسمت الگوی سیپ دقیقاً این جمله بولد شده



۱۵۰) در کدامیک از مراحل ارزشیابی، آموزشی معلم به بررسی آزمون‌های پیشرفت تحصیلی یا فرم‌های اندازه‌گیری مختلف پرداخته و ابزار اندازه‌گیری مناسب را انتخاب می‌کند؟

الف) فرایندی ب) اجرایی ج) طراحی د) فرآورده‌ای

پاسخ تیم آموزشی نوین استخدام : گزینه ج

ارجاع به جزوات درسی: خارج از محدوده منابع اعلامی سازمان سنجش



۱۵۱) مطابق طبقه‌بندی تجدیدنظر شده حوزه، شناختی کدام هدف زیر در بعد دانش قرار می‌گیرد؟

الف) دانش‌آموز پایه دهم بتواند مسائل ریاضی را حل کند.

ب) دانش‌آموز پایه دوازدهم یک عبارت را از زبان انگلیسی به زبان فارسی ترجمه کند.

ج) دانش‌آموز پایه یازدهم بتواند نکات مهم و غیر مهم یک مقاله علمی را تعیین کند.

د) دانش‌آموز پایه نهم بداند که تکرار، اطلاعات یکی از راه‌های حفظ اطلاعات است.

پاسخ تیم آموزشی نوین استخدام : گزینه د

ارجاع به جزوات درسی: خارج از منابع اعلامی سنجش اما با توجه به فصل ۵ درس فنون تدریس قابل پاسخگویی بوده



۱۵۲) کدام مورد از دلایل گسترش استفاده از آزمون‌های عملکردی است؟

- الف) توسعه کاربرد نظریه‌های یادگیری رفتاری در آموزش
- ب) تأکید کمتر نظریه‌های شناختی جدید بر جنبه‌های فکری و خود نظم دهی یادگیرنده
- ج) کاهش اهمیت مهارت‌های فکری پیچیده در نظریه‌های جدید یادگیری
- د) ضعف آزمون‌های عینی در سنجش مهارت‌های واقعی و اصل

پاسخ تیم آموزشی نوین استخدام : گزینه د

ارجاع به جزوات درسی: فصل ۱۲، صفحه ۳، خط اول مورد چهارم



۱۵۳) معلم از دانش آموزان می‌خواهد یک فهرست واری برای ارزشیابی آزمون پیشرفت تحصیلی درس ریاضی بسازند.

این موضوع اشاره به کدامیک از آزمون‌های عملکردی دارد؟

- الف) شناسایی
- ب) کتبی عملکردی
- ج) انجام عملکرد در موقعیت‌های شبیه‌سازی شده
- د) نمونه کار

پاسخ تیم آموزشی نوین استخدام : گزینه ب

ارجاع به جزوات درسی: فصل ۱۲، صفحه ۶، خط آخر مثالی شبیه به سوال در جزوه هست و جز تست های درسنامه



۱۵۴) کدام موارد زیر در خصوص روش سنجش با استفاده از کارپوشه صحیح است؟

- الف) با استفاده از کارپوشه می‌توان انعطاف‌پذیری در کارها و اشتیاق نسبت به یادگیری را سنجش کرد.
 - ب) کارپوشه‌های دارای کاربرد سنجش تراکمی که هدف آن‌ها نمره و صدور گواهینامه تحصیلی است. مستلزم استفاده هم‌شکل و بکنواخت در میان دانش آموزان و کاربرد یک نظام داوری دقیق هستند.
 - ج) یکی از نقاط ضعف کارپوشه این است که با استفاده از آن نمی‌توان مهارت‌های تصمیم‌گیری و حل مسئله را در دانش آموزان سنجش کرد.
 - د) سنجش راهبردهای شناختی از طریق کارپوشه ممکن است اما برای سنجش راهبردهای فراشناختی حل مسئله را در دانش آموزان سنجش کرد.
- استفاده از این روش کارایی ندارد .

- الف) «ب»، «ج» و «د»
- ب) «ج» و «د»
- ج) «الف» و «ب»
- د) «الف»، «ب» و «ج»

پاسخ تیم آموزشی نوین استخدام : گزینه ج

ارجاع به جزوات درسی: فصل ۱۳، مورد ب صفحه ۴ خط چهارم- مورد الف صفحه ۵ خط چهارم



۱۵۵) کدام مورد از ویژگی‌های یک فهرست واری خوب است؟

- الف) نسبتاً کوتاه است.
- سایر گزینه ها در دسترس نیست

پاسخ تیم آموزشی نوین استخدام : گزینه

ارجاع به جزوات درسی:



۱۵۶) واکنش‌پذیری (reactivity) مشکل عمده کدام روش سنجش رفتاری است؟

الف) سنجش موقعیتی (ب) نظارت شخصی (ج) ایفای نقش (د) سنجش نهان‌یابی

پاسخ تیم آموزشی نوین استخدام : گزینه ب

ارجاع به جزوات درسی: فصل ۱۵، صفحه ۱۰، خط پنجم قسمت نظارت شخصی دقیقاً این جمله بولد شده و جز سوالهای آزمون آزمایشی

**۱۵۷) کدام‌یک از روش‌های سنجش رفتاری، برای رفتارهایی که آغاز و انجام قابل‌تمایزی ندارند، مناسب هستند؟**

الف) نسبت فاصله‌ای (ب) نسبت فراوانی رفتار (ج) نسبت طول مدت رفتار (د) ثبت دوره نرفتگی

پاسخ تیم آموزشی نوین استخدام : گزینه الف

ارجاع به جزوات درسی: فصل ۱۵، صفحه ۷، خط چهارم قسمت ثبت فاصله ای دقیقاً این جمله بولد شده

**۱۵۸) ابزار زیر، اشاره به کدام روش سنجش عاطفی دارد؟**الف) درجه‌بندی نگرهای توصیفی (ب) گروه سنجی
ج) طیف لیکرت (د) تفکیک معنایی

مدرسه						
خوب	+۳	+۲	+۱	۰	-۱	-۲
فعال	+۳	+۲	+۱	۰	-۱	-۲
متنوع	+۳	+۲	+۱	۰	-۱	-۲
مفید	+۳	+۲	+۱	۰	-۱	-۲
بد	-۳	-۲	-۱	۰	+۱	+۲
منفعل	-۳	-۲	-۱	۰	+۱	+۲
تکراری	-۳	-۲	-۱	۰	+۱	+۲
غیرمفید	-۳	-۲	-۱	۰	+۱	+۲

پاسخ تیم آموزشی نوین استخدام : گزینه د

ارجاع به جزوات درسی: فصل ۱۶، صفحه ۹، ابتدای صفحه دقیقاً همین شکل با همین مثال در جزوه آمده

**۱۵۹) مسئولیت اصلی تهیه و تنظیم محتوای کارپوشه‌هایی که به‌منظور کمک به یادگیری و ایجاد مهارت‌های خودارزشیابی**

در دانش‌آموزان به کار می‌روند، بر عهده کیست؟

الف) خود دانش‌آموز (ب) معلم (ج) والدین (د) معلم و دانش‌آموز باهم

پاسخ تیم آموزشی نوین استخدام : گزینه الف

ارجاع به جزوات درسی: فصل ۱۳، صفحه ۴، خط سوم دقیقاً این جمله بولد شده و جز تست های درسنامه

**۱۶۰) معلم می‌خواهد نگرش دانش‌آموز پایه یازدهم را نسبت به علوم بسنجد بنابراین اظهارنظرهای او را در بحث‌های**

علمی ثبت نموده و عادت‌های کاری و مهارت‌هایش را در جلسات آزمایشگاهی مورد مشاهده قرار می‌دهد. این معلم از

کدام روش سنجش مشاهده‌ای استفاده نموده است؟

الف) مقیاس درجه‌بندی عددی (ب) فهرست واریسی
ج) واقع‌نگاری (د) مقیاس درجه‌بندی نگرهای

پاسخ تیم آموزشی نوین استخدام : گزینه ج

ارجاع به جزوات درسی: فصل ۱۴، صفحه ۱۳، خط هشتم شبیه به مثال در جزوه هست

